

第12回インフィニ検定



2021年2月24日（水）

2021年2月27日（土）



会場：東京、大阪、名古屋、福岡

申込期間：2021年1月5日(火)～2月8日（月）まで

開催級：

予約上級 10:30～11:40（70分）

予約・運賃上級 10:30～11:40（70分）

予約中級 13:30～14:30（60分）

予約運賃中級 13:30～14:30（60分）

予約初級 15:30～16:20（50分）

※2月24日（水）のみ

POINT①

自己啓発、スキル
チェックに最適！

POINT②

社員の実力の確
認にも効果的！

各級19:00～夜間開催致します。



マークシート方式を導入し、
個人成績表をお渡しします！

詳細は次ページをご確認ください

※引き続き中級、上級のPNR入力問題は実施致します

旅行会社の方、専門学校生、大学生の皆様も含め、
これまで数多くご受検いただいています。


初級、中級、上級と階級別に分けており、インフィニ操作初心者の方
から上級者の方まで幅広く皆様のインフィニ操作スキルを確認、
知識アップに是非ご利用ください。

第12回インフィニ検定からここが変わります！


【インフィニ検定個人成績表をお渡し】

自分の苦手分野が確認でき、更なるスキルアップが狙える！！

氏名	受験者	得点	平均点	合格点	合格
00001	A専門学校	80点	全受験者 75点	70点	合格
新宮1太郎	Aクラス		点数や平均点の開示		

【分野結果】  出題分野の解説と自身の正答率が確認可能

項目	分野	問題内容	正答率
1	情報検索	航空会社コードや都市コード検索、MCTの確認	80%
2	フライトスケジュール照会	便の飛行時間や飛行距離などの確認	90%
3	空席照会	ダイレクトアクセス空席照会のオプション指定	75%

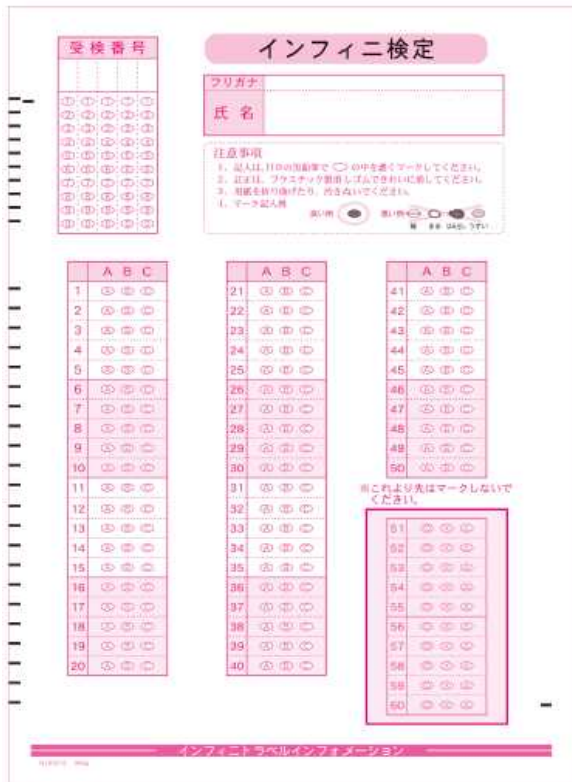
【各設問の詳細結果】  各設問の詳細と自身の正誤が確認可能

大問	設問	分野	詳細	正誤
1	1	情報検索	航空会社名から航空会社コード(2レター)に変換	○
	2	情報検索	都市名から都市コード(3レター)に変換	○
	3	情報検索	都市コード(3レター)から都市名に変換	○

【回答用紙がマークシートに変更】

【合格証を郵送でお渡し】

※第10回から合格証を郵送しています



【検定受験料の変更】

個人成績表のお渡しに伴い検定受験料が
3,300円(税込)変更になります。

さらにパワーアップしたインフィニ検定でご自身の実力をご確認頂き
個人成績表をもとに自身の弱みを知り、復習にお役立てください！！

インフィニ検定 内容詳細

☆☆☆インフィニ検定試験範囲☆☆☆

検定級とレベル/範囲		詳細
予約初級	レベル 対象者	PNR作成必須項目を理解し基本PNRの作成が可能であること ※学生様向け(初心者の方) ※旅行会社の方は中級以上をお勧めいたします。
	範囲	・情報検索(都市コード、航空会社コード等の検索) ・オプションを含めた空席照会、セグメント作成入力 ・空席照会画面、PNR表示画面の内容読み取り
予約中級	レベル 対象者	基本PNR作成必須項目に加え、その他の予約業務が可能であること ※PNRを利用した、各種SSR、OSI等の入力、修正キャンセルなどを理解している方 ※インフィニの操作経験が半年程度ある方
	範囲	「予約初級」に加えて ・PNRを利用した各種リクエスト入力、修正キャンセル入力 ・一般的なキュー処理、その他PNR関連入力
予約運賃中級	レベル 対象者	基本PNR作成必須項目に加え、その他の予約・運賃業務が可能であること ※PNRを利用した、各種SSR、OSI等の入力、修正キャンセルなどを理解している方 ※運賃照会、自動運賃計算から運賃ルールを確認できる方 ※Low Fare Searchを利用して最安値検索ができる方 ※インフィニの操作経験が半年程度ある方
	範囲	「予約中級」に加えて ・運賃照会と運賃規則確認 ・自動運賃計算と運賃規則確認、Low Fare Search
予約上級	レベル 対象者	広範囲にわたる予約機能を理解しており、高度なINFINI予約操作知識を有していること ※インフィニの予約操作において広範囲な知識があり、すべての処理が問題なくできる方 ※インフィニの操作を日常的に行っている方
	範囲	「予約中級」に加えて ・広範囲なPNR作成関連入力、PNR検索入力(PNR上の設定について) ・広範囲なキュー処理業務、PNRヒストリー読み取り
予約・運賃上級	レベル 対象者	広範囲にわたる予約、運賃機能を理解しており、高度なINFINI操作知識を有していること ※インフィニの予約、運賃操作において広範囲な知識があり、すべての処理が問題なくできる方 ※インフィニの操作を日常的に行っている方
	範囲	「予約上級」に加えて ・自動運賃計算結果画面からの内容読み取り ・自動運賃計算ができない場合の理由確認 ・Low Fare Search機能理解し、オプションを利用した運賃を検索

☆☆☆インフィニ検定会場☆☆☆

※検定30分前から受付を開始いたします。

※検定開始10分前から検定における事前説明を行います。

開催地	開催場所	開催地住所
東京	インフィニ本社	(株) インフィニトラベルインフォメーション 東京都港区赤坂4丁目2番6号 住友不動産ビル6階
大阪	大阪支店	(株) インフィニトラベルインフォメーション大阪支店 大阪市北区梅田2-4-9 プリーゼタワー15階
名古屋	名古屋支店	(株) インフィニトラベルインフォメーション名古屋支店 名古屋市中区錦3丁目6番35号 WAKITA名古屋ビル6階
福岡	福岡支店	(株) インフィニトラベルインフォメーション福岡支店 福岡市中央区天神1丁目12番14号 紙与渡辺ビル地下1階

★☆☆インフィニ検定お申込みから受検までのスケジュール★☆☆

■ 2020年度第12回インフィニ検定 お申込みスケジュールについて

1. 申し込み期間

2021年1月5日（火）～2021年2月8日（月）

2. 申し込み方法

INFINI FOREST⇒トレーニング・検定⇒インフィニ検定案内⇒[お申込はこちら]からお申込頂けます。

※旅行会社単位等で一括申込みをご希望の場合はお問い合わせください。

3. 検定料金のお振込みについて

<検定料金>

各級：3300円（税込） 振込手数料はご負担ください。

<お振込み先>

銀行名 みずほ銀行

支店名 新橋支店

口座番号 普通 1923885

口座名 (株)インフィニ トラベル インフォメーション

振込人 X/XX△ケテイ△個人名もしくは法人名 ※XXに受検日を入力ください。△はスペースです。

※領収証が必要な場合、申込フォーム内の要望メッセージ欄に宛名をご記入ください。

<支払い期日> 2021年2月10日（水）まで

※2月10日（水）までに検定の取り消しのご連絡をいただいた場合にはご返金致します。

4. 検定の5日前までを目安にE-mailにて受検のご案内をお送りします。

※検定日の3日前になっても届かない場合はお問い合わせください。

5. 検定当日は受検のご案内（E-mailコピー）、顔写真つき身分証明書、筆記用具をご持参ください。

6. 合否判定は2021年3月26日にE-mailにてご連絡致します。

インフィニ検定の進め方、及び持ち物について

- ・ INFINI LINX PLUSを利用した操作と記述式問題で構成されます。
- ・ 検定中はINFINI LINX PLUSポータルサイトのご利用、ヘルプ画面等の利用が可能です。
- ・ お手持ちのテキスト類の持ち込みは不可です。
- ・ 各種早見表は、プリントアウトしたものをご用意いたします。

お申込方法：INFINI FOREST⇒トレーニング・検定⇒インフィニ検定案内⇒[お申込はこちら]からお申込頂けます。